



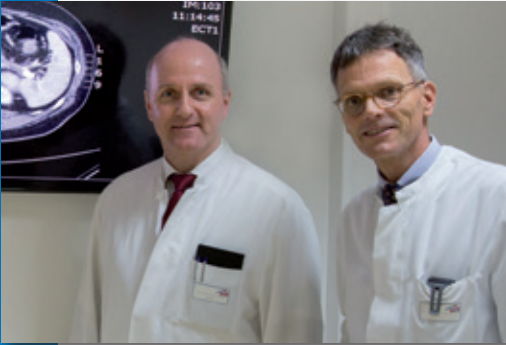
**Gemeinschaftskrankenhaus Bonn**  
St. Elisabeth · St. Petrus · St. Johannes gGmbH

Die starke Gemeinschaft für Ihre Gesundheit

Informationen für unsere Patienten

## VMZ – Viszeralmedizinisches Zentrum





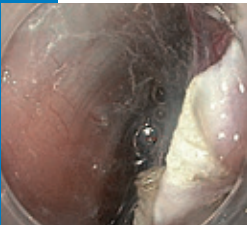
**Eine enge interdisziplinäre Zusammenarbeit ermöglicht bestmögliche Erfolge in Prävention, Diagnostik und Therapie.**

### **Was bedeutet interdisziplinäre Viszeralmedizin?**

Eine Vielzahl von Erkrankungen des Magen-Darm-Trakts einschließlich der Speiseröhre, der Leber, der Gallenblase und Gallenwege sowie des Pankreas betreffen Gastroenterologie und Viszeralchirurgie gleichermaßen. Effiziente Diagnosefindung und Therapieentscheidung erfordern daher eine interdisziplinäre Abstimmung beider Disziplinen, gegebenenfalls unter Einbeziehung weiterer Fachbereiche.

Eine besondere Stärke des Gemeinschaftskrankenhauses ist die enge Zusammenarbeit zwischen den Abteilungen für Allgemeine Innere Medizin/ Gastroenterologie (Prof. Dr. Dumoulin), Allgemein- und Viszeralchirurgie (PD Dr. Sido), Diagnostische und Interventionelle Radiologie (PD Dr. Textor).

Gastroenterologie und Viszeralchirurgie stimmen die Behandlungspfade gemeinsam ab. So werden z. B. in der Notfallambulanz alle Patienten mit unklaren Bauchbeschwerden grundsätzlich von Ärzten beider Fachrichtungen evaluiert – gegebenenfalls unter Hinzuziehung der Abteilung für Gynäkologie. Art und Umfang der Diagnostik und das Behandlungskonzept werden interdisziplinär abgestimmt und komplexe Krankheitsbilder auch im Verlauf fachübergreifend betreut. So werden unnötige oder doppelte Untersuchungen, Verlegungen und Informationsverluste vermieden.



*Endoskopische Submukosadisektion (ESD) eines Frühkarzinoms der Speiseröhre*



*ESD Präparat des Frühkarzinoms auf Kork aufgespannt*

## **Krebserkrankungen des Magen-Darm-Trakts**

In unserer wöchentlichen interdisziplinären Tumorkonferenz in Kooperation mit dem Zentrum für Ambulante Hämatologie und Onkologie, der Strahlentherapie der Robert Janker Klinik und



dem Institut für Pathologie Bonn-Duisdorf erarbeiten wir auf der Basis etablierter, wissenschaftlich begründeter Leitlinien individualisierte Strategien für Diagnostik und Therapie.

Schwerpunkte liegen in der diagnostischen und interventionellen gastroenterologischen Endoskopie (einschließlich der organerhaltenden endoskopischen Entfernung von Krebserkrankungen des Magen-Darm-Trakts in ganz frühen Stadien), in der minimal-invasiven Chirurgie („Schlüssellochchirurgie“) bis hin zur hochkomplexen Viszeralchirurgie (Operationen an Speiseröhre, Magen, Bauchspeicheldrüse und Leber).

So können wir am Gemeinschaftskrankenhaus das komplette Behandlungsspektrum der Viszeralmedizin anbieten und auf dieser Basis individuell für jeden Patienten das optimale Therapiekonzept erstellen.

## Schwerpunkte der Viszeralmedizin

### **Speiseröhre**

- ▶ Refluxerkrankung bei Zwerchfellbruch (Sodbrennen)
- ▶ Divertikel, Achalasie und andere Funktionsstörungen (Schluckstörungen)
- ▶ Blutungen, Ösophagusvarizen
- ▶ Gutartige Tumore
- ▶ Speiseröhrenkrebs

### **Magen und Zwölffingerdarm**

- ▶ Blutungen (akut, chronisch)
- ▶ Entzündliche Erkrankungen (Gastritis, Geschwür)
- ▶ Perforation
- ▶ Enge des Magenausgangs, Passagestörung
- ▶ Gutartige Tumore (GIST etc.)
- ▶ Magenkrebs

### **Bauchspeicheldrüse (Pankreas)**

- ▶ Akute/chron. Entzündung (Pankreatitis)
- ▶ Komplikationen der Pankreatitis (Pseudozysten, Infektionen, Aufstau des Pankreasganges etc.)
- ▶ Gutartige Tumore (insbes. zystische Tumore) und Krebsvorstufen
- ▶ Bauchspeicheldrüsenkrebs

### **Leber**

- ▶ Abklärung unklarer Leberherde
- ▶ Leberzirrhose und deren Komplikationen
- ▶ Leberzysten und deren Komplikationen (Einblutung, Schmerzen etc.)
- ▶ Gutartige Tumore
- ▶ Leberkrebs
- ▶ Lebermetastasen (Tumorabsiedlungen)

## **Gallenblase und Gallenwege**

- ▶ Gallensteine (Gallenblase, Gallengang)
- ▶ Entzündung der Gallenblase oder des Gallengangs (akut, chronisch)
- ▶ Aufstau/Erweiterung des Gallengangs
- ▶ Gutartige Tumore
- ▶ Krebs der Gallenblase oder Gallengänge

## **Dünndarm, Dickdarm und Enddarm**

- ▶ Chronisch-entzündliche Darmerkrankungen (Morbus Crohn, Colitis ulcerosa)
- ▶ Gutartige Tumore (Polypen, Adenome, GIST, neuroendokrine Tumore etc.)
- ▶ Krebsvorstufen
- ▶ Darmkrebs
- ▶ Divertikel des Dickdarmes und Dünndarmes (Divertikulose)
- ▶ Komplikationen der Divertikelentzündung (Perforation, Abszess, Darmenge)
- ▶ Darmblutungen (akut, chronisch)
- ▶ Durchblutungsstörung des Darmes (akut, chronisch)
- ▶ Darmverschluss (akut) und Darmpassagestörung (chronisch)
- ▶ Verwachsungsbauch
- ▶ Stuhlinkontinenz
- ▶ Enddarmvorfall

## Ihre Ansprechpartner



**Prof. Dr. med. Franz Ludwig Dumoulin**  
Chefarzt Innere Medizin/Gastroenterologie



**Priv.-Doz. Dr. med. Bernd Sido**  
Chefarzt Allgemein- und Viszeralchirurgie

## Viszeralmedizinisches Zentrum (VMZ)

Haus St. Elisabeth  
Prinz-Albert Straße 40  
53113 Bonn

Tel.: (0228) 508-7222 | Fax: (0228) 508-1576  
vmz@gk-bonn.de | [www.gk-bonn.de](http://www.gk-bonn.de)

*Patienten können im Notfall rund um die Uhr in unserer interdisziplinären Notaufnahme, Haus St. Elisabeth, versorgt werden.*

*Termine für Spezial-Sprechstunden können über das Telefon des VMZ vereinbart werden.*



**Gemeinschaftskrankenhaus Bonn**  
St. Elisabeth · St. Petrus · St. Johannes gGmbH

**Gemeinschaftskrankenhaus Bonn gGmbH**

**St. Elisabeth | St. Petrus | St. Johannes**

Bonner Talweg 4-6 | 53113 Bonn

Tel.: (0228) 506-0 | Fax: (0228) 506-2150

[www.gk-bonn.de](http://www.gk-bonn.de)

